

# AGRILIGHT®



BETTER LIGHT, BETTER LIFE

## LED Basic 25W Switchable

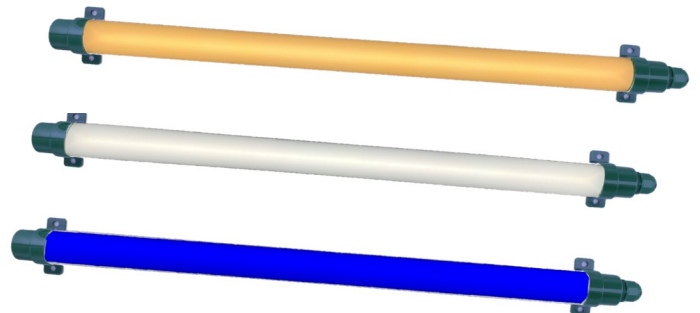
### 1 Rohr, 2 Farben

#### LED Basic 25W Switchable

Die ideale Beleuchtung für Ihren Geflügelstall: 1 Rohr, das 2 Lichtfarben enthält.

Auswahl aus 2 Optionen: 1 Rohr mit 2.700K (warmes weiß) und 4.000K (neutrales weiß) und 1 Rohr mit 4.000K (neutrales weiß) und blaues Licht.

- / **2.700K** ist die optimale Lichtfarbe für Legehennen für Eierproduktion, aber auch für Elterntieren.
- / **4.000K** ist die optimale Lichtfarbe für das Halten von Masthähnchen.
- / **Blaues Licht** hat eine wissenschaftlich erwiesene Auswirkung dass Geflügel ruhiger macht während des Fangs und Loslassens.



#### DIM unit 1500W Light Management System

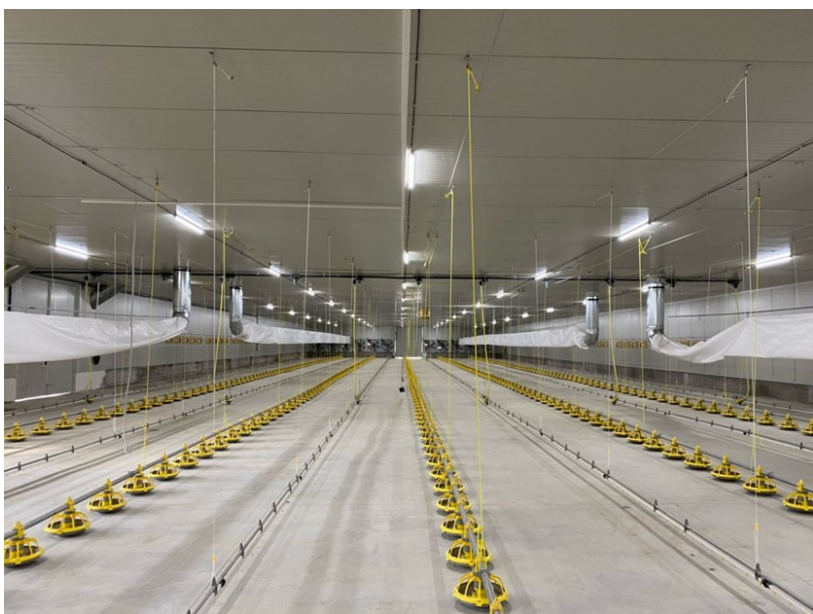
Komplett mit Steuerungssystem

- / Im Schaltschrank auf DIN-rail gestellt.
- / Steuerung mit 0-10V von Klimaanlagecomputer
- / Farbwechsel mit Colour Switch Box
- / 5-Facher Schutz:
  - / OVP: Überspannungssicherung: 6 kV
  - / SCP: Kurzschlussgesichert
  - / OPP: Überleistungsschutz
  - / OCP: Überstromschutz
  - / OTP: Übertemperaturschutz

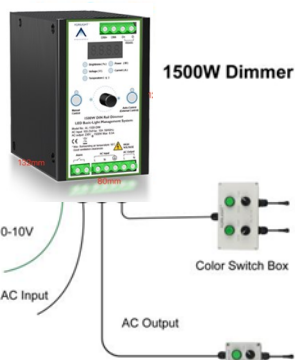


# Spezifikationen

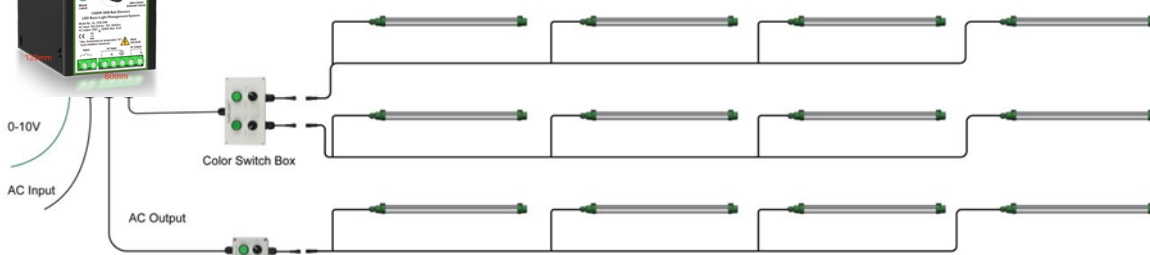
## LED Basic 25W Switchable



Lichtfarbe Variante 1	2.700K und 4.000K / blau
Lichtfarbe Variante 2	Blue* (460nm) und 4.000K
Energieverbrauch	25 Watt
Lumen output 2.700K	2.400 Lumen
Lumen output 4.000K	2.700 Lumen
Lm/W 2.700K	100 Lm/W
Lm/W 4.000K	115 Lm/W
Spannung	180-264 VAC 50/60 Hz
IP	IP 67
Dimmbar	100% - 1%
CRI (Farberkennung)	85
Garantie	5 Jahr



## Systemübersicht



## Agrilight b.v.

Vlotlaan 412  
 2681 TZ Monster  
 Niederlande  
 T: +31 (0) 174 287 287  
 E: info@agrilight.com  
 I: www.agrilight.com



## Better light, better life

